



Cyber Solutions Inc.

# NetSkate Visualizer LS

## 大規模ネットワーク監視・情報提供システム

数千ノード・数十万ポート・百万を超える管理情報のトラフィック監視にも対応！



NetSkate Visualizer LSは、通信プロバイダーやデータセンターなどの数千ノードのトラフィック監視・死活監視にも対応するネットワーク監視システムです。「運用管理者向け」、「営業担当者向け」の機能のみならず、通信事業者などがお客様に提供するサービスとしてもお使いいただける機能も備えます。



数千のノードや回線の登録や管理、ポート・回線毎のトラフィック収集設定。それぞれに対する閾値設定、トラフィックグラフの確認などがGUIからおこなえます。



営業担当者がお客様の回線の利用状況を把握でき、回線増強などの提案に活用できます。



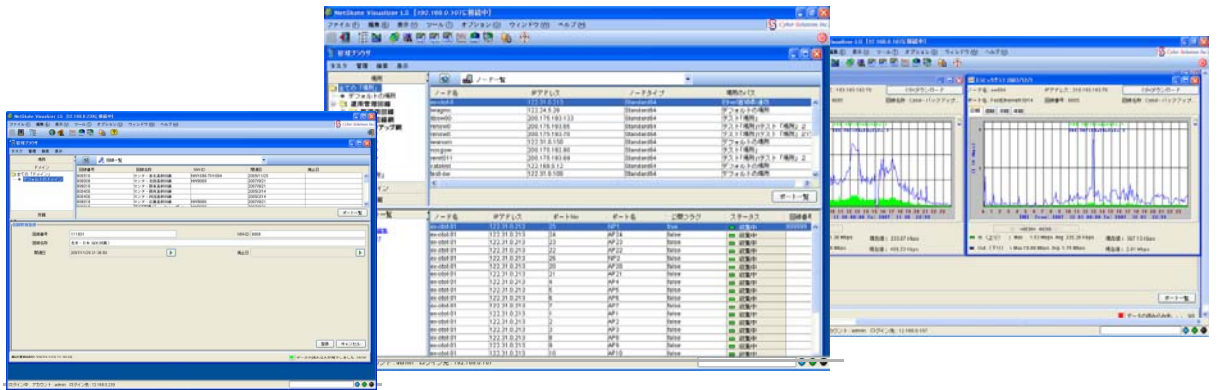
お客様に対する付加価値サービスとして、お客様自身で確認できるトラフィックレポートページを提供できます。

Good!!!

### 実際の画面例

運用管理者向け画面

トラフィック収集・死活監視の設定、全リアルタイムトラフィックグラフをGUIで操作できます。

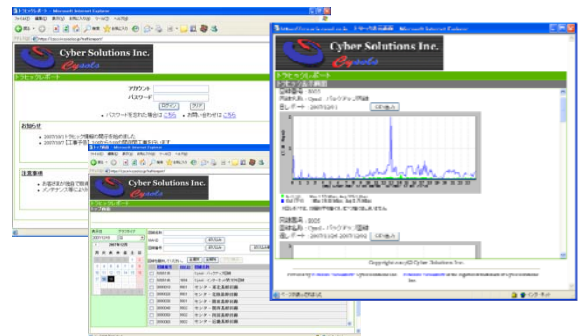
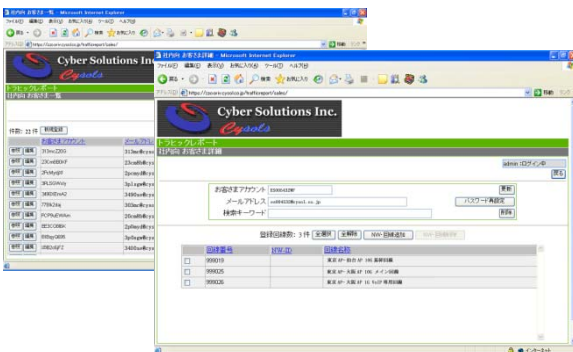


営業担当者向け画面

Web上でお客様とトラフィック情報の紐付け管理がおこなえます。

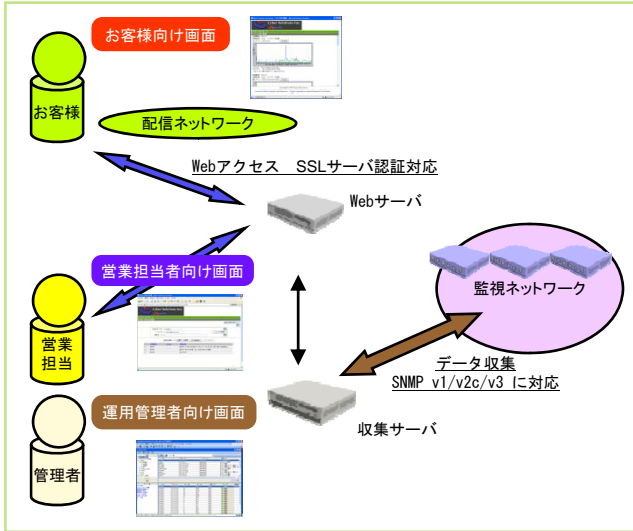
お客様向け画面

お客様がご自身でログインして利用できるSSL対応のセキュアな回線利用トラフィックレポート画面を提供できます。



## System

### システム構成概要



## Spec

### 主要機能

	提供先			備考
	お客様	営業支援	運用管理	
<b>1 情報提供機能</b>				
1 Webアクセス機能	○	○	-	MAX/CURRENT数値表示、 回線情報(契約者名等)
2 GUI管理機能	-	-	○	Up/Down、MAX/CURRENT 数値表示、回線情報(契約者 名等)
3 印刷機能	○	○	○	トラフィックグラフの印刷
<b>4 トラフィック表示機能</b>				
WEBブラウザ	○	○	-	ユーザ認証→ユーザに対応 した情報のみ表示
GUI	-	-	○	
5 トラフィック量エクスポート機能	○	○	○	CSVファイル 月1回月末集計
6 回線使用率一覧作成機能	-	-	○	月1回月末集計
7 トラフィックデータ手動編集機能	-	-	○	
<b>2 設定機能</b>				
1 機器登録機能	-	-	○	測定対象機器登録(監視IP アドレス、ホスト名...)
2 測定回線設定機能	-	-	○	測定対象機器ホスト名・ポー ト番号表示→回線情報一覧
3 Webアクセス設定機能	-	○	-	アクセスユーザ登録 許可/ 不許可 ID/パスワード編集
4 閾値設定・死活監視設定・監視 ON/OFF設定機能	○	○	○	閾値設定・死活監視設定・監 視ON/OFF設定機能
<b>5 インポート・エクスポート機能</b>				
測定回線一覧インポート機能	-	-	○	CSVファイル
測定回線一覧エクスポート機能	-	-	○	CSVファイル

## Software

### ソフトウェア構成

NetSkate Visualizer LS+C
NetSkate Visualizer 死活監視オプション(PING,HTTP,SNMP等に対応)

## Traffic

### 収集規模と想定されるトラフィック量

#### (1) 観測対象例およびデータ収集規模

項目	想定規模
観測対象ノード数	5,000台
観測対象ノード(スイッチ)ポート数	100,000ポート
総収集情報項目数	400,000 MO

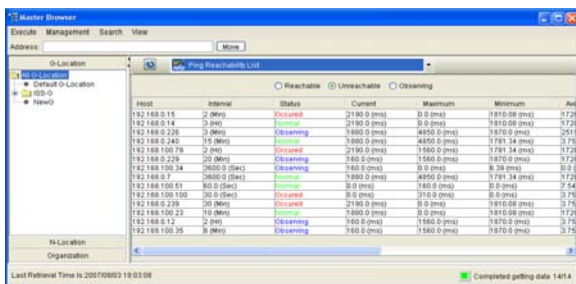
#### (2) 想定される観測トラフィック量

項目	想定規模
データ収集に必要な観測パケット数	5分ごとに10,000パケット(往復分)
観測トラフィック量	5分ごとに100Mビット=12.5Mバイト(往復分)

## Good!

### 死活監視(オプション)

マネージャ1台あたり数千ノードに対する死活監視を行えます。



※ハードウェアの必要スペック、動作環境については別途ご相談ください。



株式会社サイバー・ソリューションズ  
Cyber Solutions Inc.

NetSkate 営業部

〒989-3204 仙台市青葉区南吉成6-6-3 ICRビル  
TEL 022-303-4012 FAX 022-303-4015 e-mail netskate-sales@cysol.co.jp